

Boqonnaa

2



SAFAROOTA

2.1 DHEERINA MILIIMEETRAAN (mm), SANTIMEETRAAN (cm) FI KILOOMEETRAAN (km) SAFARUU

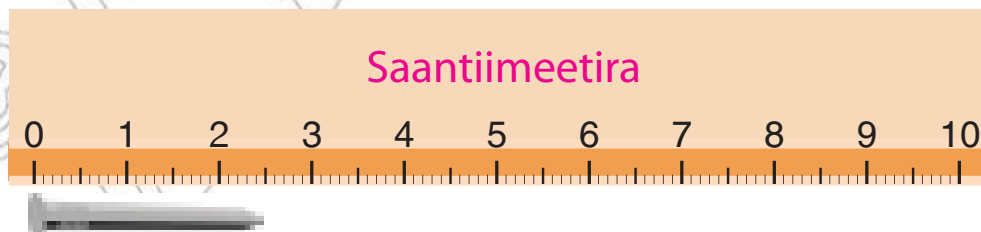
2.1.1 Saantiimeetirii fi Miliimeetirii

Seentiimeetirii fi Miliimeetiriin yuuniitoota dheerinaati.

- Seentiimeetirii fi (cm) Miliimeetiriin (mm) dheerina gaggabaaboo safaruudhaaf gargaaru.



Dheerinni sarara halluu cuquliisaatiin kennemee cm 8 dha.



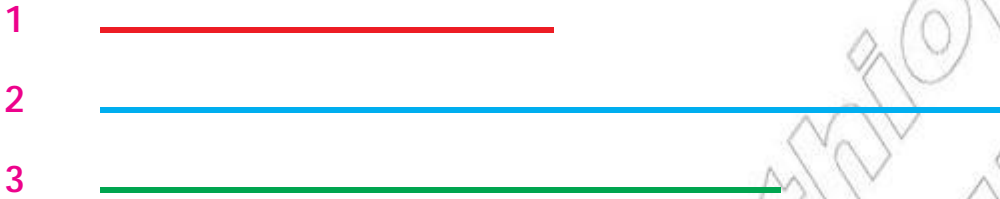
Safarri mismaara danaarratti kennamee mm 25 dha.

Seentiimeetiriin 1 = Miliimeetirii 10

1cm = 10 mm.

Gocha 1

Sarartootti gargaaramuun dheerina sararoota dhaabbatoo kennamanii Seentii meetiriin safari.



Sarartootti gargaaramuudhaan dheerina sararoota dhaabbatoo kennamanii milii meetiriin safari.



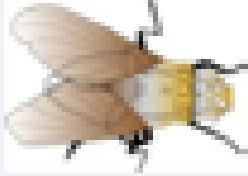
Gilgaala - 1

Sarartootti gargaaramuudhaan dheerina fakkiwwan kennamanii Seentiimeetiriin safari.



Sarartootti gargaaramuudhaan dheerina fakkiwwan kennamanii miliimeetiriin safari.

7



8



9



10



11



Bakka duwwaa guuti.

12 $2\text{cm} = \underline{\hspace{1cm}} \text{mm}$

13 $10 \text{cm} = \underline{\hspace{1cm}} \text{mm}$

14 $40\text{mm} = \underline{\hspace{1cm}} \text{cm}$

15 $70\text{mm} = \underline{\hspace{1cm}} \text{cm}$

Hojii garee

Cimdii cimdii ta'aatii dheerina quboota harka keessan isa bitaa safaraatii galmeessaa.

Quba xiqaa = cm

Quba qubeelaa = cm

Quba dheeraa = cm

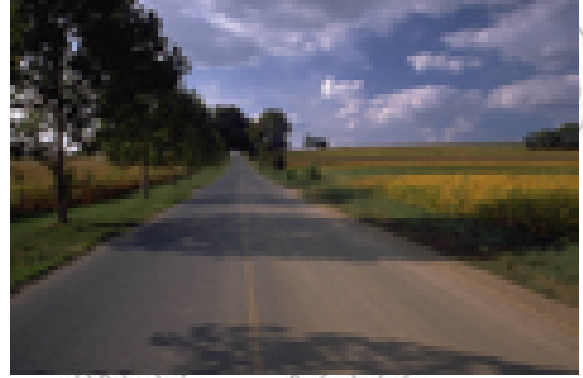
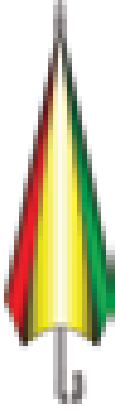
Quba agarsiiftuu = cm

Quba abbudduu = cm



2.1.2 Meetiraa fi Kiloomeetira.

- ☞ Meetirii (m) fi Kiiloomeetiriin (Km) dheerina gurguddaa safaruudhaaf gargaaru.



Dheerinni dibaabee kanaa gara meetira 1 ta'a.

Daqiiqaa 10f miilaan yoo deemtan gara kiiloomeetira 1 ni deemu.

Meetirii 1 = Seentiimeetirii 100

Kiiloomeetiriin 1 = Meetirii 1000

1 m = 100 cm 1 km = 1000 m

Gocha 2

Kan armaan gadiitti kennaman safaruudhaaf meetirii moo kiiloomeetiriitti gargaaramuu qabna? Cimdii cimdii ta'uudhaan irratti mari'adhaatii deebii gaaffilee gara gadii barsiisaa kessanitti himaa.

- 1 Hojjaa keessan.
- 2 Dheerinaa fi dalgee dirree kubbaa miilaa.
- 3 Dheerina morma sattawwaa.
- 4 Fageenya Finfinnee hamma Dambidoolloo.
- 5 Dheerina harka keessanii.
- 6 Dheerina balbala kutaa keessanii.
- 7 Dheerina laga Abbayyaa

Bakka duwwaa kenname guutaa.

8 $1\text{m} = \underline{\hspace{1cm}} \text{cm}$

9 $3\text{m} = \underline{\hspace{1cm}} \text{cm}$

10 $1\text{km} = \underline{\hspace{1cm}} \text{m}$

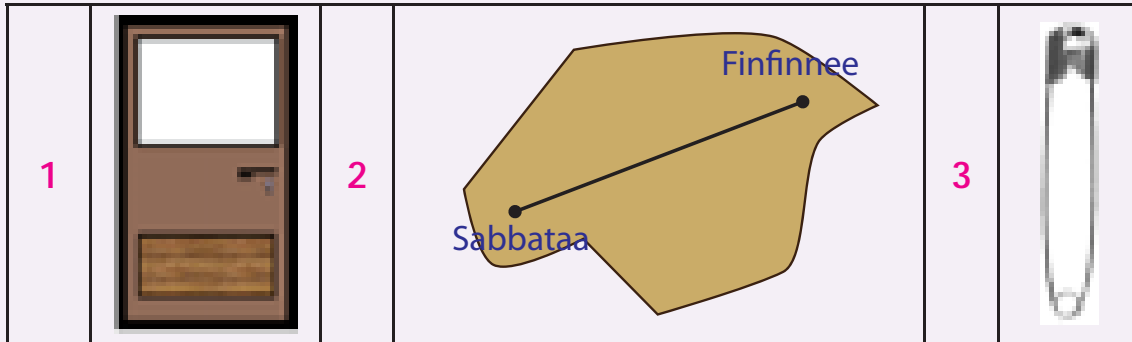
11 $2\text{km} = \underline{\hspace{1cm}} \text{m}$

12 $100\text{cm} = \underline{\hspace{1cm}} \text{m}$

13 $400\text{cm} = \underline{\hspace{1cm}} \text{m}$

14 $1000 \text{m} = \underline{\hspace{1cm}} \text{km}$

15 $2000 \text{m} = \underline{\hspace{1cm}} \text{km}$

Gilgaala - 2***Dheerinoota sadan sadan keessaa isa dheerina fakkichaatti dhi'aatu filadhu.***

a 2cm

a 30cm

a 4cm

b 2m

b 30m

b 4m

c 2km

c 30km

c 4km

Dheerina wantoota kennamanii safaruudhaaf kan gargaaramnu Seentiimeetira, meetira yookiin Kiiloometira ta'uu ibsi.

4 Dheerina muka baargamoo.

5 Fageenya Finfinnee hamma magaala Jimmaa.

6 Dheerina kitaaba keetii.

7 Hojjaafi dagalee kutaa keessanii.

8 Fageenya konkoolaataan sa'aatii tokko keessatti deemu.

9 Dheerina gabatee boronqii kutaa keetii.

10 Dalge deeskii keetii.

11 Hojjaa adurree.

12 Fageenya fiigichaa maraatoonii.

13 Dheerina siree.

Bakka duwwaa kenname guutuun himicha dugoomsi.

14 $4m = \underline{\quad} cm$

15 $7m = \underline{\quad} cm$

16 $3km = \underline{\quad} m$

17 $9 km = \underline{\quad} m$

18 $200cm = \underline{\quad} m$

19 $600cm = \underline{\quad} m$

20 $4000m = \underline{\quad} km$

21 $8000m = \underline{\quad} km$

2.1.3 Safaroota dheerinaa walitti ida'uu fi wal irraa hir'isuu

Obbo Mirreessaan deeskii hojjechuuf saanqaa meetirii 2fi saantiimeetirii 30 dheeratutti gargaaraman. Obbo Mirreessan saanqaa saantiimeetira meeqa dheeratutti gargaaraman?

Shallagaa:

$$2m \text{ fi } 30 \text{ cm} = 2m + 30cm$$

Dheerinoota yuunitoota adda addaatiin kennaman walitti ida'uufis ta'ee wal irraa hir'isuuf, yuunitoota safaroota isaanii gara akaakuu tokkootti jijjiiruu qabna.



Kanaafuu, 2m gara cmtti jijjiiruu qabna. Innis yeroo jijjiiramu $2m = 200cm$ ta'a. waan kana ta'eef, $2m + 30cm = 200cm + 30cm = 230cm$

Fakkeenya

1 $4m + 40cm = 400cm + 40cm = 440cm$

2 $5m - 50cm = 500cm - 50cm = 450cm$

Gocha 3

1 2m fi 60cm gara cm tti jijjiiri:

2 Ida'amni 3m fi 50cm meeqa ta'a?

- 3 8m irraa 90cm yoo hir'isne cm meeqatuu hafa?
- 4 $5m + 35cm = \underline{\hspace{2cm}}$ cm
- 5 Funyoo 1m dheeraturraa 300cm yoo kunne cm meeqatuu hafa?

Gilgaala - 3

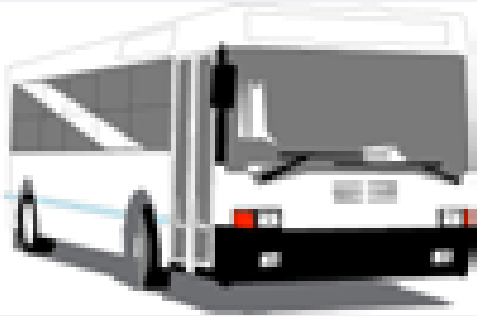
Dheerinoota kanaa gadii gara cm tti jijjiiri.

- 1 7m fi 80cm 2 4m fi 27cm
- 3 2m fi 68cm 4 6m fi 35cm

Pirobileemota jechaa armaan gadii furmaata itti kenni.

- 1 Atileetii Xurunash Dibaabaa Olompikii Beejingirratti fiigicha 10km fi 5kmtti injifachuudhaan madaaliyaa warqii 2 argamsiisuun seenaa dinqisiisaa galmeessiteetti.

Atileetiin kun walumatti fageenya km meeqa fiigde?



- 2 Awutoobisiin tokko karaa 85km fagaatu deemuuf ka'ee 45km erga deemee booda dhaabate. Bakka yaade ga'uuf km meeqatu isa hafe?

- 3 Goondaan dalga dheerinni isaanii wal qixa ta'e shan duuraa dubaan tarree galanii deemu turan. Dalga dheerinni goondaa tokkoo 4cm yoo ta'e, kan hunda isaanii walitti meeqa ta'a?



- 4 Yabbinni kitaaba tokkoo 3cm dha. Kitaaboleen walfakkaatan 8 yoo walirra naqaman yabbinni isaanii walitti cm meeqa ta'a?

2.2 QABEE DHANGAL'OO MILIILITIRII FI LIITIRIN SAFARUU

Miliilitirrii (m ℓ) fi liitiriin (ℓ) yuuniitoota qabee dhangala'oo ti.



Fallaanni shaayii kun 1m ℓ qabata.



Joogiin bishaanii kun liitirii 1 qabata

Hubadhu.

Miliilitirri (m ℓ) dhangala'aa qabee xiqqaa ta'e safaruuf gargaara.







Liitirri (ℓ) dhangala'aa qabee guddaa ta'e safaruuf gargaara.

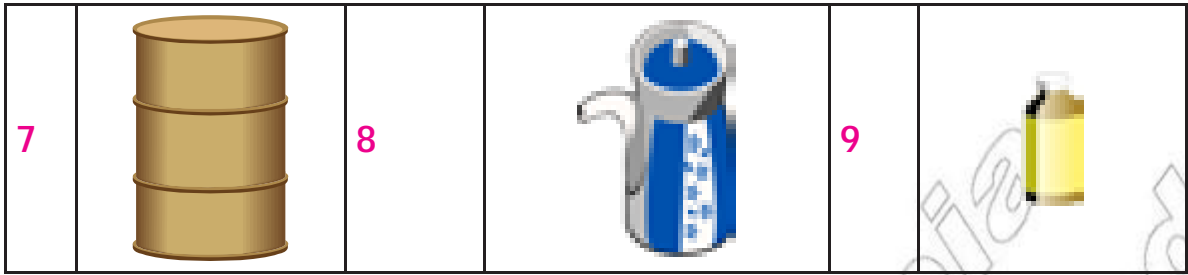
$$\text{Liitirri } 1 = \text{miliilitirrii } 1000$$

$$1 \ell = 1000 \text{ m } \ell$$

Gocha 4

Qabee danaalee armaan gaditti kennaman safaruuf liitirii fi miliilitirii keessaa kamitti gargaaramna?

1		2		3	
4		5		6	



Bakka saanduqa duwwaatti lakkoofsa himicha dhugoomsuun guuti.

10 $1 \ell = \square \text{ m } \ell$

11 $2 \ell = \square \text{ m } \ell$

12 $1000\text{ml} = \square \ell$

13 $4000\text{m } \ell = \square \ell$

Gilgaala - 4

Qabee isa sirrii ta'etti dhi'aatu filadhu.



a $100\text{m } \ell$

b 100ℓ



a $60\text{m } \ell$

b 60ℓ



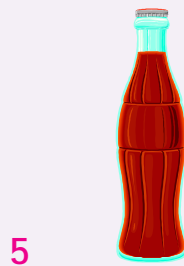
a $300\text{m } \ell$

b 300ℓ



a $500\text{m } \ell$

b 500ℓ



a $300\text{m } \ell$

b 300ℓ



a $80\text{m } \ell$

b 80ℓ

Qabeewwan kennaman safaruuf liitirii fi miliilitirii keessaa kamiin akka gargaaramnu filadhu.

7 fallaana

8 Siriinjii

9 gabatee bishaan itti kuufamu

10 Okkotee

11 Waancaa

12 Finjaala

Bakka duwwaa guuti

13 $2 \ell = \underline{\quad} \text{ m } \ell$

14 $4 \ell = \underline{\quad} \text{ m } \ell$

15 $8 \ell = \underline{\quad} \text{ m } \ell$

16 $9 \ell = \underline{\quad} \text{ m } \ell$

17 $3000 \text{ m } \ell = \underline{\quad} \ell$

18 $6000 \text{ m } \ell = \underline{\quad} \ell$

19 $5000 \text{ m } \ell = \underline{\quad} \ell$

20 $7000 \text{ m } \ell = \underline{\quad} \ell$

2.3 GIRAAMII, KIILOOGIRAAMII FI KUNTAALAN HANGA SAFARUU

Giraamiifi kiillogiraamii

- Giraamii (g) fi kiillogiraamiin (kg) yuuniitoota hangaa ti.



Marfeen kun hanga isaa giraamii 1 (1g) dha.

Hanga adurree xiqqoo kanaa 1kg dha.

Giraamiin hanga wantoota ulfinni isaanii xiqqaa ta'e safaruuf nu gargaara. Kiillogiraamiin hanga wantoota ulfinni isaanii guddaa ta'e safaruuf nu gargaara.

$$\text{Kiillogiraamiin } 1 = \text{giraamii } 1000$$

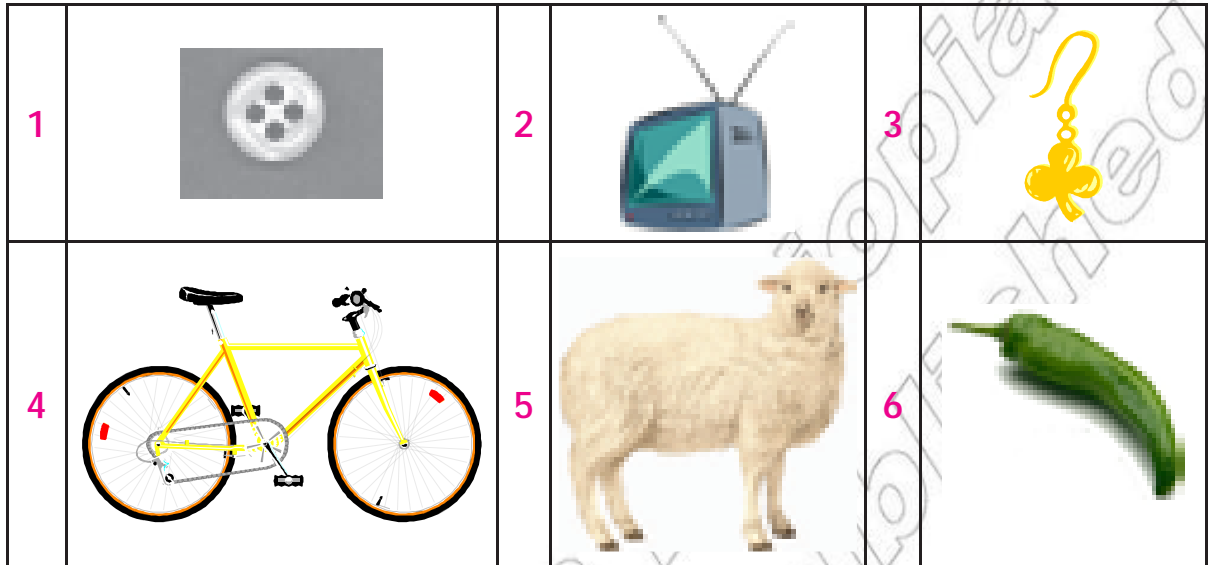
$$1 \text{ kg} = 1000 \text{ g}$$

Kuntaalii hanga wantoota ulfinni isaanii baay'ee guddaa ta'e safaruuf nu gargaara.

$$\text{Kuntaalli } 1 = \text{kiillogiraamii } 100$$

Gocha 5

Hanga wantoota kanaa gadiitti kennamanii safaruuf giraamii moo kiiloo giraamii gaaramna? Isa kam akka ta'e ibsi.



Bakka duwwaa guuti.

6 $1\text{kg} = \underline{\hspace{1cm}} \text{g}$

7 $3\text{kg} = \underline{\hspace{1cm}} \text{g}$

8 $2000\text{g} = \underline{\hspace{1cm}} \text{kg}$

9 $5000\text{g} = \underline{\hspace{1cm}} \text{kg}$

10 Kuntaala 1 = $\underline{\hspace{1cm}}$ kg

11 Kuntaala 4 = $\underline{\hspace{1cm}}$ kg

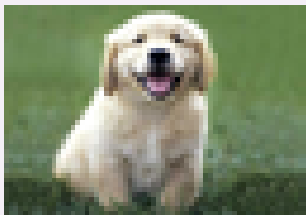
11 $100\text{kg} = \underline{\hspace{1cm}}$ kuntaala

12 $600\text{kg} = \underline{\hspace{1cm}}$ kuntaala

Gilgaala - 5

Hanga isa sirrii ta'etti dhi'aatu filadhu

1

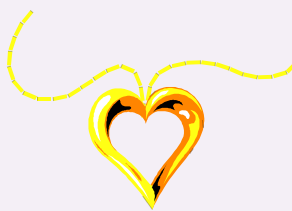


a 12g

b 12kg

c kuntaala 12

2



a 8g

b 8kg

c kuntaala 8

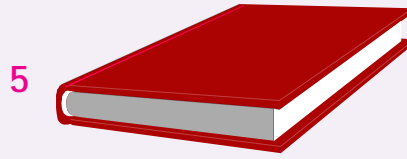
3



a 3g

b 3kg

c kuntaala 3



a 5g

b 5kg

c kuntaala 5

a 700g

b 700kg

c kuntaala 700

a 28g

b 28kg

c kuntaala 28

Hanga wantoota armaan gadditti kennamanii safaruuf giraamii, kiiloogiraamii fi kuntaala keessaa kamiin akka gargaaramuu qabnu ibsi.

7 Hanga jabbii tokkoo.

8 Hanga konkolaataa fe'isaa.

9 Hanga qubeessaa tokkoo.

10 Hanga deeskii daree keessanii.

11 Hanga ofii keetii.

12 Hanga midhaan qotee bulaan tokko waggaa keessatti oomiishuu.

Bakka duwwaa guuti.

13 2kg = _____ g

14 5kg = _____ g

15 4000g = _____ kg

16 8000g = _____ kg

17 kuntaala 3 = _____ kg

18 Kuntaala 9 = _____ kg

19 500kg = _____ kuntaala

20 700kg = _____ kuntaala