



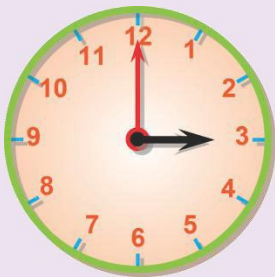
ግዜ

8.1 ምንባብ ሰዓት

ግዜ ንምዕቃን ሰዓት ኢና ንጥቀም።

ንጥረት 1

ሰዓት ክንደይ ምኻኑ ተመደዩ።



ሀ.



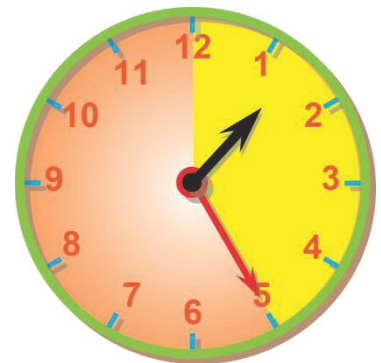
ለ.



ሐ.

ቆሃሪ ደቂቅ ካብ 12 ተበጊሱ ኣብ 1 እንትበፅሕ 5 ደቂቅ ክምዝሓለፈ የርኢ። ብተመሳሳሊ ኣገባብ ቆሃሪ ደቂቅ በቢ ሓመ-ሽተ ደቂቅ ብምቐፃር ሰዓት ምፍላጥ ይክኣል እዩ።

እዚ ሰዓት፣ 1 ሰዓትን 25 ደቂቅን እዩ ዘርኢ ዘሎ። እንትፅሓፍ ድማ 1:25 ይኸውን።



መጠሪያ 1

ሰዓት ክንድ ይጻፍ?



1.

4 : 10



2.



3.



4.



5.



6.

ንጥረት 2

ከድጃ አብ መንደቅ ዘሎ ሰዓት ብምርኣይ ሰዓት ዓሰርተን ኣርብዓ ደቂቓን እንትትብል ተስፋልደት ድማ ንዓሰርተ ሓደ ዕስራ ጎደል እዩ ኢሉ። አብ መንጎኦም ኣፈላላይ ኣሎዶ? ተመያየጡ።

መጠሪያ 2

ነዞም ዘስዕቡ ሰዓታት እናንበብኩም ብክስተ መንገዲ ጻፉ።

- 1. 3:45፣ ሰዓት 3 ን 45 ደቂቓን ወይ ድማ ንሰዓት 4 ርብዒ ጎደል
- 2. 4:50 ሰዓት _____ ን _____ ደቂቓን ወይ ድማ ን _____ ጎደል
- 3. 6:30 4. 12:55 5. 7:40 6. 8:35

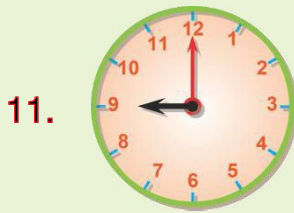
ሰዓት ክንደይ ኮይኑ?













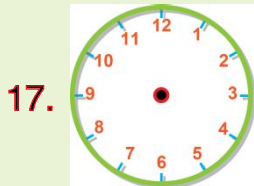




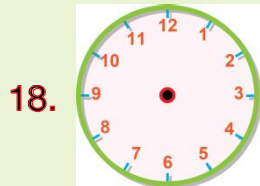




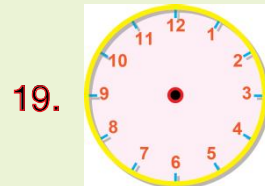
ነዞም ተዋሂቦም ዘስጧ ምስገታት ሰዓት ናብ ደፍተርኩም ብምስኻል ሕድ ሕድ ሰዓት ናርእዩ።



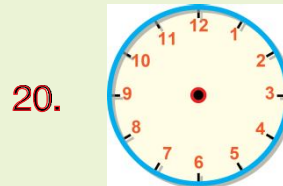
9 : 25



2 : 35



7 : 05



3 : 10

8.2 ሰዓትን ደቂቅን

ንጥረት 3

1. ቆፃሪ ሰዓት ካብ 12 ተበጊሱ ኣብ 1 እንትዓርፍ ክንደይ ሰዓት ምሕላፉ የርኢ?
2. ቆፃሪ ደቂቅ ካብ 12 ተበጊሱ ኣብ 2 እንትዓርፍ ክንደይ ደቂቅ ምሕላፉ የርኢ?
3. ቆፃሪ ሰዓት ካብ 12 ተበጊሱ ኣብ 1 እንትዓርፍ ቆፃሪ ደቂቅ ክንደይ ደቂቅ ምሕላፉ የርኢ?

ካብ ሰዓትን ደቂቅን ዘሎ ርክብ ከምዘስዕብ እዩ።

$$1 \text{ ሰዓት} = 60 \text{ ደቂቅ}$$

ሰዓት ናብ ደቂቅ ንምቕያር ብ60 ኣራብሑ።

ኣብነት፡- $2 \text{ ሰዓት} = \underline{\hspace{2cm}}$ ደቂቅ

$$2 \times 60 = 120 \text{ ደቂቅ}$$

ስለዚ 2 ሰዓት 120 ደቂቅ እዩ።

ንጥረት 4

1. ነዚ ሰደቓ እናተመደየጥኩም ምልክ።

ሰዓት	1	2		4	5
ደቂቅ	60		150		

2. ካብ ሰዓት ናብ ደቂቅ ንምቕያር እንታይ ክንገብር ይገባእ? ካብ ደቂቅ ናብ ሰዓተኽ?

መስመዲ 3

1. ሙሉእ መዓልቲ ዘምህር ቤት ትምህርቲ ብንጉሆ ሸፍት 4 ሰዓት፣ ብድሕሪ ቀትሪ ሸፍት ድማ 2 ሰዓት ዘምህር እንተኾይኑ ኣብ ሓደ መዓልቲ ዘሎ እዋን ትምህርቲ ክንደይ ሰዓት ይወስድ?
2. ሰለሞን ዕዮ ገዛ ትምህርቲ ሓሳብ ንምስራሕ 25 ደቂቅ ከምኡውን ዕዮ ገዛ ትምህርቲ ከባቢ ሳይንስ ንምስራሕ 15 ደቂቅ እንተወሲዱዎ ብሓፈሻ ዕዮ ገዛ ንምስራሕ ዝወሰዶ ግዜ ክንደይ ደቂቅ እዩ?
3. ሙክታር ኣብ መዓልቲ 8 ሰዓታት ኣብ ቤት ትምህርቲ፣ ኣብ ገዛ ድማ ተወሳኺ 2 ሰዓት ንመፅናዕቲ እንተመዲቡ ብጠቕላላ ኣብ ቤት ትምህርትን ኣብ መፅናዕትን ዘውዕሎ ግዜ ክንደይ ሰዓት እዩ?
4. ፈረጃ ፈተና ሰሪሑ ንክውድእ 38 ደቂቅ ወሲዱዎ። ሮቤል ድማ 45 ደቂቅ ወሲዱዎ። ፈተና ሰሪሕኻ ንምውዳእ ፈረጃ ካብ ሮቤል ብክንደይ ደቂቅ ቀዲሙ ወዲኡ?

8.3 ዕለት፣ ሰሙን፣ ወርሕን ዓመትን

ንጥረት 5

ፊልሞን ዘተወለደቡ 1^ይ ዓመት ልደት ቡሚ ኅብዲቡ።

ሀ. ፊልሞን ካብ ዝውለድ ክንደይ ኣዋርሕ ገይሩ?

ለ. ክንደይ ሰሙናትክ ገይሩ?

ርክብ ዘተፈሳስዩ መዐቀንታት ግዘ ከምዚ ዝስዕብ እዩ።

1 ሰዓት = 60 ደቂቓ

1 ወርሒ = 30 መዓልቲ

1 መዓልቲ = 24 ሰዓት

1 ዓመት = 52 ሰሙን

1 ሰሙን = 7 መዓልቲ

1 ዓመት = 12 ወርሒ

መልመዳ 4

- ሃፍቶምን ዓርኩን ን1 ሰዓት ዝኣክል ብሓባር ተግደቶም። በዓል ሃፍቶም ንክንደይ ደቓይቕ ብሓባር ተግደቶም?
- ጅብሪል ስድርኡ ክርኢ ኢሉ ን 2 ሰሙን ኣብ ኣክሱም ቀንዩ። ጅብሪል ኣብ ኣክሱም ዝቐነዩ ክንደይ መዓልቲ እዩ?
- እዋን ትምህርቲ ሓደ ዓመት ክባቢ 10 ወርሒ እዩ። እዚ እዋን ትምህርቲ ክንደይ ሰሙን ይኸውን?
- ሓምለን ነሐሴን ቤት ትምህርቲ ዕፁው እዩ። እዚ እዋን ክንደይ መዓልቲ ይኸውን?
- መዓልቲ ባንዲራ ካብ ዝክበር 40 ሰሙናት እንተሕለፉ ዓመት ንክመልኦ ክንደይ ሰሙን ይተርፎ?
- ነዞም ዝስዕቡ ስዓምዳ

ሀ.

ለ.

1. 56 ሰሙን

ሀ. 1 መዓልቲ

2. 24 ሰዓት

ለ. 1 ወርሒ

3. 30 መዓልቲ

ሐ. 24 ሰዓት

4. 1 መዓልቲ

መ. 1 ዓመት

5. 12 ወርሒ

ራ. 1 ዓመትን 1 ወርሒን

8.4 ቀሊል ቀለንተን

ንጥረት 6

ነዚ ቀለንተን ኣስተውዕሉ፡፡

ሰኔ 2003						
ሰንበት	ሰኑይ	ሰሉስ	ረቡዕ	ሓሙስ	ዓርቢ	ቀዳም
			፩ ¹	፪ ²	፫ ³	፬ ⁴
፭ ⁵	፮ ⁶	፯ ⁷	፰ ⁸	፱ ⁹	፲ ¹⁰	፳ ¹¹
፲፪ ¹²	፲፫ ¹³	፲፬ ¹⁴	፲፭ ¹⁵	፲፮ ¹⁶	፲፯ ¹⁷	፲፰ ¹⁸
፲፱ ¹⁹	፳ ²⁰	፳፩ ²¹	፳፪ ²²	፳፫ ²³	፳፬ ²⁴	፳፭ ²⁵
፳፮ ²⁶	፳፯ ²⁷	፳፰ ²⁸	፳፱ ²⁹	፴ ³⁰		

1. ኣብ ሰሙን ዘለዉ መዓልታት እንመን እዮም?
2. ኣብ ዓመት ዘለዉ ኣዋርሕ ክንደይ እዮም? ሽማቶም ዘርዝሩ?
3. እዚ ቀለንተን ናይ ኣየናይ ወርሒ እዩ ዘርኢ ዘሎ?
4. ብመሰረት እዚ ቀለንተን ሰኔ 5፣ 2003 ዓ.ም መዓዝ መዓልቲ ይውዕል?

ዕለት ብሓዲሩ ንምፅሓፍ ነዚ ዘስዕብ ኣገባብ ኣፀሓፊኛ ንጥቀም ኢና፡፡

ዕለት/ወርሒ/ዓ.ም

ክብብኹ

ሰኔ 5፣ 2003 ዓ.ም ብሓዲሩ እንትፅሓፍ፡-

5/10/03 ይኸውን (ሰኔ ዓስራይ ወርሒ ምዃኑ ኣስተውዕሉ!!)

ንጥረት 7

ኣብ ክፍሊ ዘጥቃዕ ቀለንተን ብምጥቃም ነዞም ዘስዕቡ ሕታታት መልሱ፡፡

1. ሎሚ ዕለቱ ክንደይ እዩ? ኣብቲ ቀለንተን ኣርእዩ፡፡
2. መዓልቲ ልደትኩም መዓዝ ከምዝውዕል ኣብቲ ቀለንተን ኣርእዩ፡፡
3. መዓልቲ ልደትኩም ብሓዲሩ ፅሓፉ፡፡
4. ኣብቲ ቀለንተን መስከረም 1 ዝወዓለሉ ኣበየናይ ዕለት እዩ?
5. ኣብቲ ቀለንተን ሰኔ 30 መዓዝ መዓልቲ ይውዕል?
6. ኣብቲ ቀለንተን ዝተፈላለዩ ሃይማኖታውን ሃገራዊን በዓላት ተገሊፆም እዮም፡፡ በዓል ዓወት ዓድዋን መዓልቲ ሸቃሎ(ሜይዴይ)ን ዝክበሩሉ ዕለትን መዓልትን ፍለዩ፡፡