

**Boqonnaa**

**4**



## **SAFAROOTA**

### **4.1 Safaroota Dheerinaa**

Safarri dheerinaa haala ammayyatiin osoo hin dhufiin dura warri kee dheerina safaruuf:

- Dheerina faana miilaa
  - Dhundhuma
  - Taakkuu
  - Tarkaanfii fi kkf tti fayyadamu.
- Kunis yuuniitoota aadaa jedhamu.

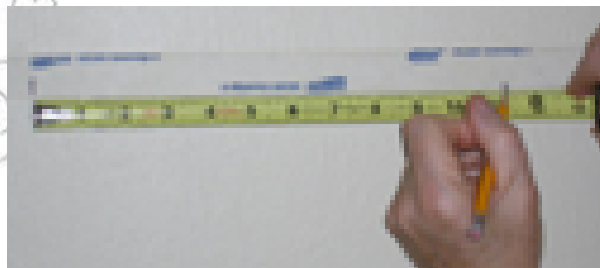
#### **Gocha 4.1A**

Kanneen armaan gadii gareen hojjedhaa.

- 1 Barruulee keessan quba keessaniin safaraa. Quba meeqa ta'e?
- 2 Dheerina gabatee boronqii ciqilee keessaniin safaraa.
- 3 Dirree kubbaa miilaa mana barumsaa keessanii tarkaanfiin safaraa.

#### **4.1.1 Yuuniitoota safara dheerinaa**

Miliimeetirii (mm), saantiimeetirii (cm), deesiimeetirii (dm), meetirii (m), dekaameetirii (dam), hektoomeetirii (hm) fi kiiloometirii (km) safaroota dheerinaa kan ammayyaati.



**Hojii garee**

Sarartootti fayyadamuun gabatee armaan gadii guutaa.

	Kan safaramu	Dalgee	Dheerina
a	Kitaaba Ingiliffaa		
b	Kitaaba Herregaa		
c	Kitaaba afaan Oromoo		
d	Foddaa daree keetii		

Hariiroo yuuniitoota safara dheerinaa.

Yuuniitoota safara dheerinaa	Hariiroo isaanii	Hirmaataa jijjiirraa isaanii
cm fi mm	1cm = 10mm	10
dm fi cm	1dm = 10cm	10
m fi dm	1m = 10dm	10
km fi m	1km = 1000m	1000
m fi dm	1m = 10dm	10

**4.1.2 Yuuniitoota safara dheerinaa walitti jijjiiruu**

**A** Yuuniitoota safara dheerinaa gurguddoo gara isaan xixiqqootti jijjiiruu.

**Fakkeenya**

Gara miliimetiriitti jijjiiri.

a 9cm

b 250m

**Furmaata:-**

a 1cm = 10mm

b 1m = 100cm = 1000mm

9cm = 9 × 10mm

250m = 250 × 1000mm

= 90mm

= 250,000 mm

Kanaafuu, 9cm miliimeetrii 90 ta'a.

Kanaafuu, 250 m = 250,000mm ta'a.

**Hubadhu:**

Yuuniitii safara dheerinaa isa guddaa irraa gara xiqqaatti jijjiiruuf lakkoofsicha hirmaataa jijjiirraa isaaniitiin baay'ifna.

- cm gara mm tti jijjiiruuf 10'n baay'ifna.
- m gara cm tti jijjiiruuf 100'n baay'ifna.
- km gara m tti jijjiiruuf 1000'n baay'ifna.

## B Yuuniitoota safara dheerinaa xixiqqoo gara isaan gurguddootti jijjiiruu

### Fakkeenya

Gara gaafatamtetti jijjiiri.

**a** 700mm gara cm tti jijjiiri.

**b** 800 cm gara m tti jijjiiri.

**Furmaata:-**

**a** 10mm = 1cm

$$700\text{mm} = \frac{700}{10}\text{cm} = 70\text{cm}$$

Kanaafuu, 700mm = 70cm

**c** 1000m = 1km

$$2600\text{m} = \frac{2600}{1000}\text{km} = 2.6\text{km}$$

Kanaafuu, 2600m = 2.6km

**c** 2600m gara km tti jijjiiri.

**b** 100cm = 1m

$$800\text{cm} = \frac{800}{100}\text{m} = 8\text{m}$$

Kanaafuu, 800cm = 8m

### Hubadhu:

Yuuniitii safara xiqqaa irraa gara guddaatti jijjiiruuf lakkoofsicha hirmaataa jijjiiraa isaaniitiif hirra.

#### Gilgaala 4.1A

- |          |                            |                   |                        |                      |
|----------|----------------------------|-------------------|------------------------|----------------------|
| <b>1</b> | Gara mm tti jijjiiri.      | <b>a</b> 5cm      | <b>b</b> 117cm fi 3mm  | <b>c</b> 1620.5cm    |
| <b>2</b> | Gara cm tti jijjiiri.      | <b>a</b> 127m     | <b>b</b> 7940m fi 25cm | <b>c</b> 9600m       |
| <b>3</b> | Gara meetiraatti jijjiiri. | <b>a</b> 625km    | <b>b</b> 42km fi 200m  | <b>c</b> 845.72 km   |
| <b>4</b> | Gara cm tti jijjiiri.      | <b>a</b> 3500mm   | <b>b</b> 57240mm       | <b>c</b> 1,000,000mm |
| <b>5</b> | Gara m tti jijjiiri.       | <b>a</b> 3500cm   | <b>b</b> 5700cm        | <b>c</b> 124,700cm   |
| <b>6</b> | Gara km tti jijjiiri.      | <b>a</b> 780,000m | <b>b</b> 700,000cm     | <b>c</b> 32000m      |

7 Gara yuuniitii barbaadameetti jijjiiri.

a  $2\text{km} = \underline{\hspace{1cm}}\text{cm}$

d  $2\text{km} = \underline{\hspace{1cm}}\text{mm}$

g  $25\text{hm} = \underline{\hspace{1cm}}\text{cm}$

b  $5\text{m} = \underline{\hspace{1cm}}\text{mm}$

e  $2000\text{mm} = \underline{\hspace{1cm}}\text{m}$

h  $350\text{dam} = \underline{\hspace{1cm}}\text{hm}$

c  $1\text{km} = \underline{\hspace{1cm}}\text{dm}$

f  $9\text{km} = \underline{\hspace{1cm}}\text{m}$

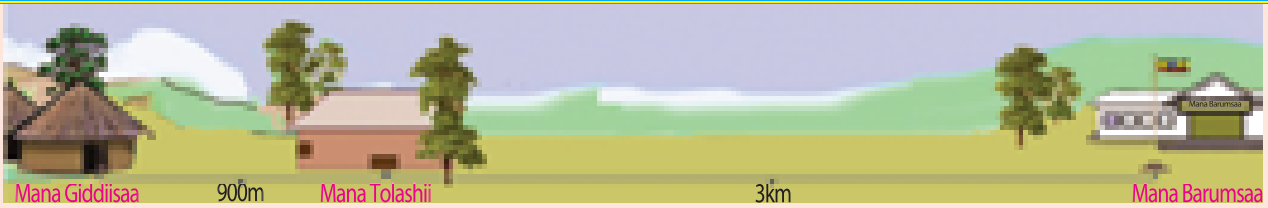
### 4.1.3 Yuuniitota safara dheerinaa ida'uu, Hir'isuu, waliin madaaluu fi piroobil-eemota jechaa furuu

## Hubadhu:

*Yuuniitoota safara dheerinaa wal madaalchisuu, ida'uus ta'e hir'isuu kan caalaatti mijaa'aa ta'u yoo yuuniitonni isaanii tokkicha ta'anii ibsamani dha.*

### A Yuuniitoota dheerinaa ida'uu

#### Gocha 4.1B



Akkuma danaa armaan olii irratti mul'atutti manni barumsaa, manni Tolashii fi manni Giddiisaa toora tokko irra jiru.

- Mana barumsaati hamma mana Tolashiitti 3km fagaata.
- Mana Tolashii irraa hamma mana Giddiisaatti 900m fagaata.
- Mana barumsaa irraa hamma mana Giddiisaatti hammami fagaata?

## Fakkeenya

1 Ida'i

a  $212\text{m} + 978\text{m}$

b  $1\text{km} + 800\text{m}$

Furmaata:-

a  $212\text{m} + 978\text{m} = 1190\text{m}$

b  $1\text{km} + 800\text{m} = 1000\text{m} + 800\text{m}$   
 $= 1800\text{m}$   
 $= 1\text{km} + 0.8\text{km}$   
 $= 1.8\text{km}$

**B** Yuuniitoota dheerinaa wal irraa Hir'isuu**Gocha 4.1C**

Wadaroo meetirii 2 dheeratu irraa saantimeetiriin 76 yoo citee bade, kan hafe hammam dheerata?

**F** akkeenya**1** Hir'isi

**a**  $170\text{km} - 29\text{km}$

**c**  $10\text{m} - 111\text{mm}$

**b**  $130\text{km} - 80000\text{m}$

**Furmaata:-**

**a**  $170\text{km} - 29\text{km} = 141\text{km}$

**c**  $10\text{m} - 111\text{mm}$

**b**  $130\text{km} - 80000\text{m}$

$= 10 \times 100\text{cm} - 111\text{mm}$

$= 130 \times 1000\text{m} - 80000\text{m}$

$= 1000 \times 10\text{mm} - 111\text{mm}$

$= 130000\text{m} - 80000\text{m}$

$= 10000\text{mm} - 111\text{mm}$

$= 50000\text{m}$

$= 9889\text{mm}$

$= 50\text{km}$

$= 9.889\text{m}$

**C** Yuuniitoota dheerinaa waliinmadaaluu**Gocha 4.1D**

Kamtu irra dheerata?

**a**  $2\text{km}$  moo  $890\text{m}$ ?

**c**  $3\text{m}$  moo  $800\text{mm}$

**b**  $1\text{km}$  moo  $90700\text{mm}$ ?

**d**  $1\text{dm}$  moo  $0.05\text{km}$ ?

**F** akkeenya

Dheerinoota armaan gadii waliin madaali.

**a**  $5\text{km}$  fi  $888\text{m}$

**b**  $200\text{m}$  fi  $8070\text{cm}$

**Furmaata:**

Dheerinoota kennaman waliin madaaluuf duraan dursinee gara yuuniitii tokkichatti jijjiiruu qabna.

**a**  $5\text{km} = 5 \times 1\text{km}$

**b**  $200\text{m} = 200 \times 1\text{m}$

$= 5 \times 1000\text{m}$

$= 200 \times 100\text{cm}$

$= 5000\text{m}$

$= 20,000\text{cm}.$

Kanaafuu,  $5\text{km} > 888\text{m}$  ta'a.

Kanaafuu,  $200\text{m} > 8070\text{cm}$  ta'a.

## Gilgaala 4.1B

1 Ida'i

a  $66\text{cm} + 14\text{cm}$

c  $1674\text{km} + 476\text{km}$

b  $572\text{ m} + 172\text{m}$

d  $1\text{km } 3800\text{cm} + 125120\text{m}$

2 Hir'isi

a  $81\text{cm} - 14\text{cm}$

c  $710\text{km} - 579\text{km}$

b  $720\text{m} - 270\text{ m}$

d  $829\text{km } 562\text{m} - 398\text{ km } 638\text{m}$

3  $<$ ,  $>$  yookiin = bakka duwwaatti guutuun hima kenname dhugoomsi.

a  $40\text{km} \text{ ___ } 4500\text{m}$

d  $400,500\text{m} \text{ ___ } 401\text{ km}$

b  $12,000\text{mm} \text{ ___ } 12\text{m}$

e  $50,000\text{m} \text{ fi } 50\text{cm} \text{ ___ } 50\text{km} \text{ fi } 50\text{m}$

c  $300,000\text{cm} \text{ ___ } 3.5\text{km}$

f  $750\text{km} \text{ ___ } 2568\text{m}$

4 Obbo Lalisaan wayaa hodhisiifachuuf barbaadani. Haaluma kanaan:

- Surreef 1m fi 15cm.
- Kootiif 1m fi 80cm
- Sadariyyaaf 50cm baqaqisiifatani.

a Walumaa galatti obbo Lalisaan hoccuu hammam baqaqisiifatani?

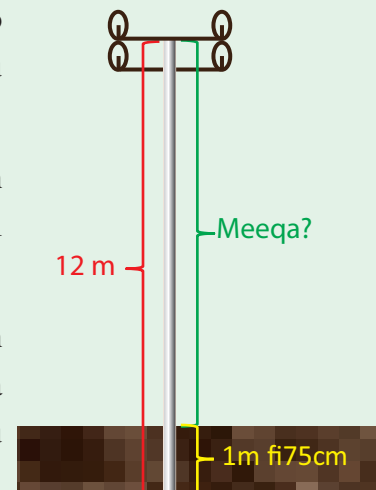
b Hoccuu meetirii 20 dheeratu irraa barataa tokkoof hoccuu 2m fi 55cm yoo kennan, hammamtu hafaaf?

5 a Utubaan elektiriikii tokko dheerinni isaa 12m dha. Otoo 1m fi 75cm lafa keessa gadi lixee kan lafaa oli tti mul'atu meetirii meeqa ta'a?

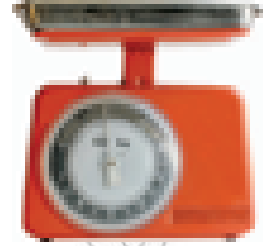
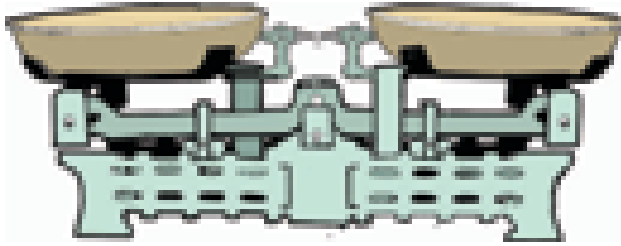
b Dheerinni Arfaasee 1m fi 64cm dha. Dirribeen Arfaaseedhaan seentiimeetirii 13'n caalamti. Dheerinni Dirribee hammami?

c Tulluun wadaroo 10m, 25cm fi 80mm, Gammadaan wadaroo 12m, 3cm fi 54mm dheeratu qabu. Walumaa galatti Tulluu fi Gammadaan wadaroo hammam dheeratu qabu?

d Dheerina 24km deemuuf namichi tokko 8.6km gangeedhaan, 5.4km lafoo, kanhafa konkoolaataadhaan deema. Kan konkoolaataadhaan deeme hammam ta'a?



## 4.2 Safara Hangaa



### 4.2.1 Yuuniitoota safara hangaa

#### Gocha 4.2A

Gaaffilee armaan gadii irratti gareedhaan mari'adhaa.

- a Hanga keessan maaliin safartu?
- b Hanga midhaan qalqalloo keessa jiruu maaliin safartu?
- c Hanga waantoota xixiqqoo maaliin safarra?
- d Yuuniitoota safartoota hangaa beektan walitti himaa.
- e Hanga tokkoo tokkoo keesanii mee walitti himaa.

### Hubadhu:

- miliigiraamii (mg)
  - seentiigiraamii (cg)
  - deesiigiraamii (dg)
  - Giraamii (gm)
  - Kiilooigiraamii (kg)
  - Kuntaala (ku)
  - Toonii (t)
  - Deesiitoonii(dt)
- } Yuuniitoota hangaa xixiqqoo jedhamu
- } Yuuniitoota hangaa gurguddaa jedhamu

Hariiroo yuuniitoota hangaa

Yuuniitoota hangaa	Hariiroo isaanii	Hirmaataa jijjiirraa isaanii
gm fi mg	1gm = 10mg	10
Kg fi gm	1kg = 1000gm	1000
ku fi kg	1ku = 100kg	100
t fi kg	1t = 1000kg	1000
t fi ku	1t = 10ku	10

Tooniin akkuma kg fi gm yuuniitii safara hangaati

$$1t = 10 \text{ ku}$$

$$1t = 10 \times 100\text{kg} = 1,000\text{kg}$$

## 4.2.2 Yuuniitoota safara hangaa isa tokko gara biraatti jijjiiruu

**A** Yuuniitoota safara hangaa gurguuddaa irraa gara isa xixiqqootti jijjiiruu

### Gocha 4.2B

Gaaffilee armaan gadii irratti gareedhaan mari'adhaa.

Obbo Jiraan buna toonii 4 oomishan.

**a** kuntaalaan meeqa ta'a?

**b** kiilograamiin meeqa ta'a?

### Fakkeenya

Gara giraamiitti jijjiiri.

**a** 5kg

**b** 3ku

**c** 1t

**Furmaata:-**

**a**  $1\text{kg} = 1000\text{gm}$

$$5\text{kg} = 5 \times 1\text{kg}$$

$$= 5 \times 1000\text{gm}$$

$$= \underline{5000\text{gm}}$$

Kanaafuu,  $\underline{5\text{k} = 5000\text{gm}}$

**b**  $1\text{ku} = 100\text{kg} = 100 \times 1000\text{gm}$

$$= 100,000\text{gm}$$

$$3\text{ku} = 3 \times 1\text{ku}$$

$$= 3 \times 100,000\text{gm} = 300,000\text{gm}$$

Kanaafuu,  $\underline{3\text{ku} = 300,000\text{gm}}$

**c**  $1t = 10\text{ku} = 10 \times 100\text{kg}$

$$= 1000 \times 1000\text{gm}$$

$$= 1,000,000\text{gm}$$

Kanaafuu,  $\underline{1t = 1,000,000\text{gm}}$

**B** Yuuniitoota safara hangaa xixiqqaa irraa gara gurguuddaatti jijjiiruu

### Gocha 4.2C

Hangi barataa tokkoo 42000gm dha. Hangi barataa kanaa kiiloogiraamiin meeqa ta'a?



## Fakkeenya

Gara barbaadametti jijjiiri.

- a** 7500kg gara kuntaalaatti jijjiiri      **c** 80 ku gara tooniitti jijjiiri.  
**b** 3000 kg gara tooniitti jijjiiri.      **d** 500,000gm gara kuntaalaatti jijjiiri.

**Furmaata:**

**a**  $1\text{ku} = 100\text{kg}$   
 $7500\text{kg} = 75 \times 100\text{kg}$   
 $= 75 \times 1\text{ku}$   
 $= \underline{75\text{ku}}$

Kanaafuu,  $\underline{7500\text{kg} = 75\text{ku}}$

**c**  $80\text{ku} = 8 \times 10\text{ku}$   
 $= 8 \times 1\text{t}$   
 $= 8\text{t}$

Kanaafuu,  $\underline{80\text{ku} = 8\text{t}}$

**b**  $1\text{t} = 10\text{ku} = 1000\text{kg}$   
 $3000\text{kg} = 3 \times 1000\text{kg}$   
 $= 3 \times 1\text{t}$   
 $= 3\text{t}$

Kanaafuu,  $\underline{3000\text{kg} = 3\text{t}}$

**d**  $1\text{ku} = 100\text{kg} = 100,000\text{gm}$   
 $500,000\text{gm} = 5 \times 100,000\text{gm}$   
 $= 5 \times 1\text{ku} = 5\text{ku}$

Kanaafuu,  $\underline{500,000\text{gm} = 5\text{ku}}$

### Gilgaala 4.2A

**1** Gara giraamiitti jijjiiri.

- a** 3kg      **c** 5kg fi 105gm      **e** 1ku  
**b** 4kg fi 650gm      **d** 6kg      **f** 1t

**2** Gara kiiloogiraamiitti jijjiiri.

- a** 2000gm      **c** 3.5t      **e** 8.5ku  
**b** 2500gm      **d** 75 ku      **f** 100t

**3** Bakka duwwaa guuti.

- a**  $7\text{kg} = \underline{\hspace{2cm}}\text{gm}$       **e**  $2\text{t} = \underline{\hspace{2cm}}\text{ku} = \underline{\hspace{2cm}}\text{kg}$   
**b**  $\underline{\hspace{2cm}}\text{gm} = 6\text{kg}$       **f**  $50\text{ku} = \underline{\hspace{2cm}}\text{t} = \underline{\hspace{2cm}}\text{kg}$   
**c**  $200,000\text{gm} = \underline{\hspace{2cm}}\text{kg}$       **g**  $950,000\text{kg} = \underline{\hspace{2cm}}\text{ku} = \underline{\hspace{2cm}}\text{t}$   
**d**  $900,500\text{gm} = \underline{\hspace{2cm}}\text{kg} = \underline{\hspace{2cm}}\text{gm}$       **h**  $1\text{ku fi } 250\text{gm} = \underline{\hspace{2cm}}\text{kg} = \underline{\hspace{2cm}}\text{gm}$

### 4.2.3 Safaroota hangaa ida'uu, hir'isuu, waliin madaaluu fi piroobileemota jechaa furuu

## Hubadhu:

Safaroota waliin madaaluu fi qoyyabuun kan nuuf salphatu yoo yuuniitootni isaanii tokkicha ta'anii ibsamanidha.

### A Safaroota hangaa walitti ida'uu

#### Gocha 4.2D

Konkoolaataan fe'isaa tokko duwwaa isaa 55,000kg ulfaata. Miini konkoolaataan suni fe'e 110 kg yoo ta'e, konkoolaataan sun fe'isa baate wajjin hammam ulfaata?

## Fakkeenya

- 1 Obbo Gaaromaan horii foonii furdisanii gurguru. Ji'a 4 dura kan bitan sangaan tokko 215kg ture. Amma garuu sangaan suni kan duraa irratti 75 kg dabalee argame. Kanaafuu, hangi sangaa kanaa yeroo ammaa kana hammam ta'a?

#### Furmaata:-

Ji'a 4 dura hangi sangaa kanaa = 215kg. Hangi sangaan kun dabalee argame = 75kg

Hangi sangaa kanaa amma = hanga duraa + kan dabale

$$= 215 \text{ kg} + 75 \text{ kg} = 290 \text{ kg}$$

Kanaafuu, hangi sangaa kanaa yeroo ammaa 290kg ta'a.

- 2 Ida'i

a  $275 \text{ gm} + 720 \text{ gm}$

b  $30,600 \text{ kg} + 42,900 \text{ kg}$

c  $12 \text{ t } 7 \text{ ku} + 3 \text{ t } 8 \text{ ku}$

#### Furmaata:-

a  $275 \text{ gm} + 720 \text{ gm} = \underline{995 \text{ gm}}$

b  $30,600 \text{ kg} + 42,900 \text{ kg} = \underline{73,500 \text{ kg}}$

c  $12 \text{ t } 7 \text{ ku} + 3 \text{ t } 8 \text{ ku}$

$$= 12 \text{ t} + 7 \text{ ku} + 3 \text{ t} + 8 \text{ ku}$$

$$= 12 \text{ t} + 3 \text{ t} + 7 \text{ ku} + 8 \text{ ku}$$

$$= 15 \text{ t} + 15 \text{ ku}$$

$$= 15 \times 10 \text{ ku} + 15 \text{ ku}$$

$$= 150 \text{ ku} + 15 \text{ ku}$$

$$= \underline{165 \text{ ku}}$$

## Gilgaala 4.2B

Ida'i

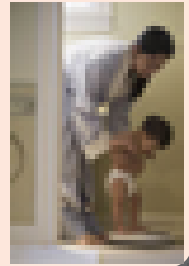
- |          |                           |          |                        |
|----------|---------------------------|----------|------------------------|
| <b>a</b> | 780gm + 539gm             | <b>e</b> | 320ku +180ku           |
| <b>b</b> | 14,472kg +1998kg          | <b>f</b> | 350t +294t             |
| <b>c</b> | 123kg 650gm + 1478kg350gm | <b>g</b> | 16t9ku +7t5ku          |
| <b>d</b> | 27890kg500gm +9870kg500gm | <b>h</b> | 16t8ku70kg +29t1ku80kg |

**B** Safaroota hangaa walirraa hir'isuu

## Gocha 4.2E

Ganameen mucaa ishee wajjiin 70 kg ulfaatti. Mucaan ishee qofaa isaa 6500 gm ulfaata.

Hangi Ganamee qofaa ishee hammami?

**F**akkeenya

Hir'isi

- |          |   |          |   |          |   |
|----------|---|----------|---|----------|---|
| <b>a</b> | $\begin{array}{r} 600 \text{ gm} \\ - 370 \text{ gm} \\ \hline \end{array}$ | <b>b</b> | $\begin{array}{r} 6 \text{ kg } 400 \text{ g} \\ - 2 \text{ kg } 900 \text{ g} \\ \hline \end{array}$ | <b>c</b> | $\begin{array}{r} 3275 \text{ t} \\ - 1788 \text{ t} \\ \hline \end{array}$ |
|----------|---|----------|---|----------|---|

Furmaata:-

- |          |  |          |  |
|----------|--|----------|--|
| <b>a</b> | $\begin{array}{r} 600 \text{ gm} \\ - 370 \text{ gm} \\ \hline 230 \text{ gm} \\ \hline \end{array}$ | <b>b</b> | $6 \text{ kg } 400 \text{ gm} - 2 \text{ kg } 900 \text{ gm}$ $= 6 \text{ kg} + 400 \text{ gm} - (2 \text{ kg} + 900 \text{ gm})$ $= 6 \times 1000 \text{ gm} + 400 \text{ gm} - (2 \times 1000 \text{ gm} + 900 \text{ gm})$ $= 6000 \text{ gm} + 400 \text{ gm} - (2000 \text{ gm} + 900 \text{ gm})$ $= 6400 \text{ gm} - (2900 \text{ gm}) = 3500 \text{ gm}$ $\underline{= 3.5 \text{ kg}}$ |
| <b>c</b> | $3275 \text{ t} - 1788 \text{ t} = 1487 \text{ t}$   |          |  |

## Gilgaala 4.2C

- 1 Tolaan Gammachuun 7kg caala. Hangi Gammachuu 62kg fi 200gm yoota'e, hangi Tolaa hammam ta'a?
- 2 Jaalalleen sukkaara 8kg fi 600gm manaa qabdi ture. Dabalataan sukkaara 1kg fi 396gm yoo bitatte, walitti sukkaara hammam qabdi?

- 3 Aannan qabee isaa wajjiin 3 kg fi 762 gm ulfaata. Qabeeduwwaan 1kg fi 101gm yoo ulfaate, aannan qofaan hagam ulfaata?
- 4 Konkolaataan tokko meeshaa fe'ate wajjiin 60t, 9ku fi 300gm ulfaata. Meeshaan qofaa isaa 105ku, 2kg fi 107gm yoo ulfaate, konkoolaataan kun qofaa isaa hagam ulfaata?

### C Safaroota hangaa waliin madaaluu

#### Gocha 4.2F

Loomituu, Siddisee fi Leensaan buna gurgurachuuf gabaa deeman. Haaluma kanaan

- Loomituu buna 50kg
  - Siddiseen buna 1ku
  - Leensaan buna 36700 gm gurguratan
- a Eenyutu buna baa'ee gurgurate?
- b Eenyutu buna xiqqoo gurgurate?
- c Hanga buna gurguramee xiqqaa irraa gara guddaatti tartiibaan barreessi.

### Fakkeenya

- 1 Mallattoolee hariiroo  $>$ ,  $<$  yookiin = keessaa isa himicha dhugoomsu bakka duwwaatti barreessi.

a  $1700\text{gm} \quad \underline{\hspace{1cm}} \quad 2\text{kg}$

b  $2\text{t} \quad \underline{\hspace{1cm}} \quad 19\text{ku}$

Furmaata:-

a  $2\text{kg} = 2 \times 1000\text{gm}$

b  $2\text{t} = 2 \times 10\text{ku}$

$= 2000\text{gm}$

$= 20\text{ku}$

Kanaafuu,  $1700\text{gm} < 2\text{kg}$

Kanaafuu,  $2\text{t} > 19\text{ku}$

- 2 Xiqqaa irraa gara guddaatti tartiibessi.

1800gm; 1.6kg; 1kg fi 550gm

Furmaata:-

$1.6\text{kg} = 1.6 \times 1000\text{gm} = 1600\text{gm}$

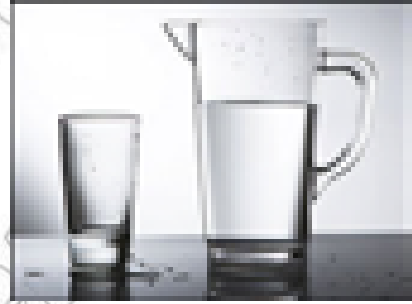
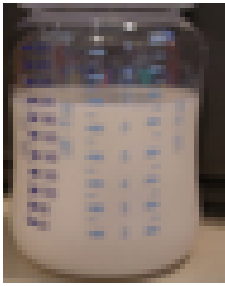
$1\text{kg fi } 550\text{gm} = 1000\text{gm} + 550\text{gm} = 1550\text{gm}$

Kanaafuu,  $1550\text{gm} < 1600\text{gm} < 1800\text{gm}$  jechuun,  $1\text{kg } 550\text{gm} < 1.6\text{kg} < 1800\text{gm}$

## Gilgala 4.2 D

- 1 Bakka duwwaatti > , < yookiin = barreessuun waliin madaali.
- |   |                  |   |                              |
|---|------------------|---|------------------------------|
| a | 1t ___ 1000kg    | d | 20t 9ku ___ 20899kg          |
| b | 200kg ___ 2.5ku  | e | $\frac{1}{5}$ t ___ 20,000gm |
| c | 10,000gm ___ 1ku | f | 3ku ___ 150070gm             |
- 2 Kanneen armaan gadii tartiibaan barreessi.
- |   |                                |   |                         |
|---|--------------------------------|---|-------------------------|
| a | 27,500gm, 26.5kg, 25kg 990gm   | c | 30t 7ku, 300ku, 29t 6ku |
| b | 300ku 50kg, 29ku 50kg, 28500gm |   |                         |

### 4.3 Safara qabee dhangala'oo



Dhangala'oo kan jedhaman bishaan, zayitii, aannan, boba'aa adda addaa, daadhii, farsoo fi kan kana fakkaatanidha.

#### Hojji Gare

- 1 Bishaan burcuqqoo guutuu isaa safaraatii gara okkoteetti galagalchaa. Meeqa isaatu okkoticha guuta?
- 2 Aannan qabee isaa keessa jiru irraa gara qabee guddaatti burcuqqoodhaan safaraatii galagalchaa. Burcuqqoo meeqa ta'e?
- 3 Zayitii bakka jiruutii fal'aanaan safaraatii liitiriitti naqaa. Meeqansaaatu guute?

Gocha armaan olii keessatti dhangala'oota safaraa turtan.

Yuuniitootni dhangala'oo ittiin safaruuf itti fayyadamnu liitirii ( $\ell$ ) fi miliiliitirii ( $m\ell$ ) dha.

**Hubadhu:**

$$1\ell = 1000\text{ m}\ell$$

## Hubadhu:

Yuuniitoota qabee dhangala'oo akka armaan gadiitti tilmaamuu kan dandeenyu ta'uu hubadhu.

- Qaruuraan tokko  $\approx 1l$
- Qaruuraan kokaakollaa  $\approx 330 ml$
- Burcuqqoo gidduu galeessi  $\approx 200ml$
- Fal'aanni gidduu galeessi  $\approx 10 ml$
- Fal'aanni shaayii  $\approx 5 ml$
- Barmeeliin tokko  $\approx 200l$

### Gocha 4.3A

Kanneen armaan gadii safaruuf yuuniitii kamtu mijata? ( $l$  moo  $ml$ ).

- |                                   |                                     |
|-----------------------------------|-------------------------------------|
| <b>a</b> Aannan burcuqqoo afur.   | <b>c</b> Urgooftuu bilqaaxii tokko. |
| <b>b</b> Daadhii jaarkaani tokko. | <b>d</b> Bishaan gaanii tokko.      |

## Hubadhu:

Dhangala'oota xiqqoo ta'aniif yuunitii miliilitiriitti yommuu gargaramnu, dhangala'oota baay'ee ta'an immoo liitiriin safarra.

### 4.3.1 Yuuniitoota safara Qabee Isa tokko gara biraatti jijjiiruu

#### Fakkeenya

1 Gara miliilitiriitti jijjiiri.

- |               |                          |                 |
|---------------|--------------------------|-----------------|
| <b>a</b> $2l$ | <b>b</b> $3l$ fi $500ml$ | <b>c</b> $4.5l$ |
|---------------|--------------------------|-----------------|

Furmaata:-

**a**  $1l = 1000ml$

$2l = 2 \times 1000ml = 2000 ml.$

Kanaafuu,  $2l = 2000 ml$

**b**  $3l$  fi  $500 ml = 3l + 500 ml = 3 \times 1000 ml + 500 ml$   
 $= 3000 ml + 500 ml = 3500 ml$

Kanaafuu,  $3l$  fi  $500 ml = 3500 ml$

$$\begin{aligned}
 \text{c} \quad 4.5\ell &= 4\ell + 0.5\ell = 4 \times 1000 \text{ ml} + 0.5 \times 1000 \text{ ml} \\
 &= 4000 \text{ ml} + \frac{1000 \text{ ml}}{2} = 4000 \text{ ml} + 500 \text{ ml} \\
 &= 4500 \text{ ml}.
 \end{aligned}$$

2 Gara  $\ell$  tti jijjiiri.

a  $6000\text{ml}$

b  $265,500\text{ml}$

c  $975,000\text{ml}$

Furmaata:-

a  $1 \ell = 1000 \text{ ml}$

$$6000 \text{ ml} = 6 \times 1000 \text{ ml} = 6 \times 1 \ell$$

$$\underline{\underline{= 6 \ell}}$$

Kanaafuu,  $\underline{6000 \text{ ml} = 6\ell}$

b  $265,500 \text{ ml} = 265000 \text{ ml} + 500 \text{ ml}$

$$\begin{aligned}
 &= 265 \times 1000 \text{ ml} + 500 \text{ ml} \\
 &= 265 \times 1\ell + \frac{500}{10} \text{ ml} \\
 &= 265 \ell + \frac{5 \times 1000 \text{ ml}}{10} = 265 \ell + 0.5 \ell \\
 &\underline{\underline{= 265.5 \ell}}
 \end{aligned}$$

Kanaafuu,  $265,500 \text{ ml} = 265.5 \ell$

c  $975,000 \text{ ml} = 975 \times 1000 \text{ ml}$

$$= 975 \times 1 \ell = \underline{\underline{975 \ell}}$$

Kanaafuu,  $975,000 \text{ ml} = 975 \ell$

### Gilgaala 4.3A

Bakka duwwaa guuti.

a  $7 \ell = \underline{\quad} \text{ ml}$

c  $10\ell = \underline{\quad} \text{ ml}$

e  $978,000 \text{ ml} = \underline{\quad} \ell$

b  $25,000 \text{ ml} = \underline{\quad} \ell$

d  $250000 \text{ ml} = \underline{\quad} \ell$

f  $360000\text{ml} = \underline{\quad} \ell$

### 4.3.2 Safaroota Qabee dhangala'oo walitti ida'uu, walirraa hir'suu, waliin madaaluu fi piroobileemota jechaa furuu

#### A Safaroota qabee dhangala'oo walitti ida'uu fi walirraa hir'isuu

#### Gocha 4.3B

- Fayyisaan ganama aannan  $\frac{1}{2}l$  fi 20 ml, galgala  $\frac{1}{2}l$  dhuge. Walumaa galatti aannan liitirii meeqa dhuge?
- Namichi raabsaa boba'aa qabu tokko boba'aa 20,000l keessaa 12000l yoo gurgure, kan hingurguramiin hammam ta'a?

#### Fakkeenya

##### 1 Ida'i

a  $3870l + 9824l$

b  $3840ml + 349ml$

c  $340.2l + 486.8l$

##### Furmaata:-

$$\begin{array}{r} 3870l \\ + 9824l \\ \hline 13694l \end{array}$$

$$\begin{array}{r} 3840ml \\ + 349ml \\ \hline 4189ml \end{array}$$

$$\begin{array}{r} 340.2l \\ + 486.8l \\ \hline 827.0l \end{array}$$

##### 2 Hir'isi

a  $6748l - 897l$

b  $2732l - 974l$

c  $794.82l - 543.71l$

##### Furmaata:-

$$\begin{array}{r} 6748l \\ - 897l \\ \hline 5851l \end{array}$$

$$\begin{array}{r} 2732ml \\ - 974ml \\ \hline 1758ml \end{array}$$

$$\begin{array}{r} 794.82l \\ - 543.71l \\ \hline 251.11l \end{array}$$

#### Gilgaala 4.3B

##### 1 Ida'i

a  $\begin{array}{r} 7263l \\ + 974l \end{array}$

b  $\begin{array}{r} 2330l \text{ fi } 150ml \\ + 7942l \text{ fi } 850ml \end{array}$

c  $\begin{array}{r} 3740ml \\ + 1359ml \end{array}$

d  $\begin{array}{r} 100.142l \text{ fi } 300ml \\ + 250.213l \text{ fi } 900ml \end{array}$



2 Hir'isi

$$\begin{array}{r} 348,164 \text{ } \ell \\ - 78,999 \text{ } \ell \\ \hline \end{array}$$

$$\begin{array}{r} 876\text{ml} \\ - 288\text{ml} \\ \hline \end{array}$$

$$\begin{array}{r} 169 \text{ } \ell \text{ fi } 850 \text{ ml} \\ - 94 \text{ } \ell \text{ fi } 750 \text{ ml} \\ \hline \end{array}$$

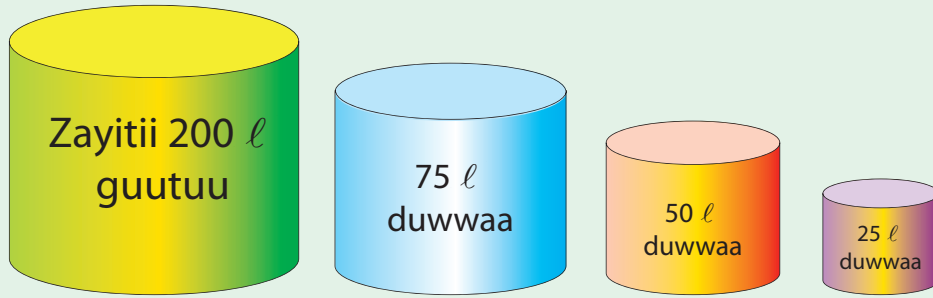
$$\begin{array}{r} 20,342 \text{ } \ell \text{ fi } 500 \text{ ml} \\ - 8.474 \text{ } \ell \text{ fi } 800 \text{ ml} \\ \hline \end{array}$$

3 Daldalaan aannanii tokko guyyaa wiixataa aannan 150ℓ fi 750 ml, guyyaa Kibxataa immoo 75ℓ fi 500 ml gurgurate. Walumaagalatti daldalaan kun guyyaa lamaan kanatti aannan hammam gurgurate?

4 Kuusaan bishaanii tokko jalqaba bishaan 87ℓ fi 300ml qaba ture. Bishaan 37ℓ fi 512ml yoo itti dabalame walumaa galatti kuusaan bishaanii kana keessatti bishaan hammamtu argama?

5 Kuusaan boba'aa tokko boba'aa 8000ℓ qabateera. Otoo 2600ℓ fi 89 ml keessaa gurguramee kan hafu hammami?

6 Danaalee armaan gadii hubadhuutii gaaffilee itti aanan deebisi.



- a Abbaa 200ℓ irra waraabnee abbaa 75ℓ otoo guutnee hammamtu isa guddaa keessatti hafa?
- b Abbaa 200ℓ irra buusnee abbaa 75ℓ fi abbaa 50ℓ yoo guunne hammamtu isa guddaa keessatti hafa?
- c Abbaa 200ℓ irra buusnee isaan duwwaa jiran sadanitti otoo guutnee, hamamtu isa guddaa keessatti hafa?

## B Safaroota qabee dhangala'oo waliin madaaluu

### Gocha 4.3 C

Waaqoon aannan 2ℓ dhuge. Boonaan immoo aannan 900 ml dhuge.

Eenyutiirra caala dhuge?

## Fakkeenya

Bakka duwwaatti > , < yookiin = barreessuun waliin madaali.

a 10ℓ \_\_\_ 15ℓ

b 10ℓ \_\_\_ 1500ml

c 2ℓ 750ml \_\_\_ 3ℓ

Furmaata:-

a  $10\text{ l} < 15\text{ l}$

b  $1\text{ l} = 1000\text{ ml}$

c  $2\text{ l } 750\text{ ml} = 2.75\text{ l}$

$10\text{ l} = 10,000\text{ ml}$

Kanaafuu,  $2\text{ l } 75\text{ ml} < 3\text{ l}$

Kanaafuu,  $10\text{ l} > 1500\text{ ml}$

**H**ubadhu:

Waliin madaaluuf jalqaba gara yuuniitii tokkichaatti jijjiiruu qabna.

### Gilgaala 4.3C

1 Bakka duwwaatti  $>$ ,  $<$  yookiin = barreessuun waliin madaali.

a  $\frac{3}{4}\text{ l} \underline{\hspace{1cm}} 500\text{ ml}$

b  $\frac{1}{4}\text{ l} \underline{\hspace{1cm}} 250\text{ ml}$

c  $5\text{ l } 500\text{ ml} \underline{\hspace{1cm}} 6000\text{ ml}$

d  $188.5\text{ l} \underline{\hspace{1cm}} 18800\text{ ml}$

e  $10\text{ l} \underline{\hspace{1cm}} 10,000\text{ ml}$

f  $950\text{ ml} \underline{\hspace{1cm}} 1\text{ l}$

2 Yeroo adda addaa Fedhashiinii fi Gaaromsaan dhiiga fannoo diimaaf arjoomaniiru. Akkuma kanaan Fedhashiin  $2\text{ l}$  fi  $200\text{ ml}$  yoo arjoomtu, Gaaromsaan immoo  $2040\text{ ml}$  arjoomeera.

a Eenyutu dhiiga caalaatti arjoome?

b Caalmaa hammamiin?