

ምዕራፍ 6



6 ግዛ

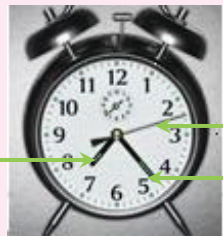
6.1 ሰዓት፣ ደቂቅን ሰከንድን

ኣብ 3^ይ ክፍሊ ትምህርትኹም መዐቀንታት ግዛ፣ ከምኡውን ሰዓትን ደቂቅን ተማሂርኩም ነይርኩም። ሕዚ ድማ ኣብቶም ዝተመሃርኩምዎም ሰከንድ ሓዊስኩም ክትመሃሩ ኢኹም።

ንጥፈት 1

1. ሰዓት ኢድ ወይ ድማ ሰዓት መንደቕ እንትትሪኡ መብሓሕቲኡም ሰለስተ ኣመላኸትቲ ግዛ ኣለዉዎም። ሰለስቲኡም ብቑመትን ርጉድን ይፈላለዩ እዮም። ካብ መንጎ እቶም ሰለስተ፤

- ቆፃሪ ደቂቅ ኣየናይ እዩ?
- ቆፃሪ ሰዓት ኸኹ?
- እታ ቀጣንን ነዋሕን እንታይ ትበሃል? ቆፃሪ ሰዓት እንታይ ኸ ትዕቅን?



ቆፃሪ ሰከንድ
ቆፃሪ ደቂቅ

ሓደ ሓደ ሰዓታት ቆፃሪ ሰከንድ ዘይበሉም ክህልዉ ይኸእሉ እዮም።



ንጥፈት 2

- ሀ. እቲ ቆፃሪ ደቂቅ ዘለዎ ቦታ ተግዘቡ። እቲ ቀልጢፉ ዝንቀሳቀስ (ቆፃሪ ሰከንድ) ካብ 12 ጀሚሩ ሙሉእ 5 ዙሪት ክሳብ ዝዘውር ተኸታተሉ። ድሕሪ እዚ እቲ ቆፃሪ ደቂቅ ካብይ ተበጊሱ ኣብይ ከምዝበዕሐ ተግዘቡ። ክንደይ ደቂቅ ከምዝተንቀሳቀሰ ድማ ተሓረቡ።

ለ. ቆፃሪ ሰከንድ ሓደ ሙሉእ ዙር ንምዛር ክንደይ ሰከንድ ይወስደሉ?

- ሐ. ቆፃሪ ሰከንድ ሓደ መሉእ ዙር ንምዛር ክንደይ ደቂቓ ይወስደሉ?
- መ. ቆፃሪ ደቂቓ ሓደ መሉእ ዙር ንምዛር ክንደይ ሰዓት ይወስደሉ?
- ራ. ሓደ ሰዓት ክንደይ ደቂቓ እዩ?
- ሰ. ቆፃሪ ሰዓት ሓደ መሉእ ዙር ንምዛር ክንደይ ሰዓት ይወስደሉ?
- ሸ. 1 ደቂቓ = _____ ሰከንድ
1 ሰዓት = _____ ደቂቓ

ል.በ!

- ሰከንድ ደቂቓን ሰዓትን ኣሃድታት መዐቀኒ ግዜ እዮም፡፡
 - 1 ደቂቓ = 60 ሰከንድ
 - 1 ሰዓት = 60 ደቂቓ = 3600 ሰከንድ
 - 1 መዓልቲ = 24 ሰዓት = 1440 ደቂቓ
- ቆፃሪ ሰከንድ ሓደ መሉእ ዙር ንምዛር 60 ሰከንድ ግዜ ወይ ደማ 1 ደቂቓ ይወስደሉ፡፡ ስለዚ 5 መሉእ ዙር ንምዘቀር 5 ደቂቓ ወይ ደማ 300 ሰከንድታት ይወስደሉ ማለት እዩ፡፡

6.2 ብኣሃድታት ግዜ ምስላሕ

6.2.1 ካብ ዝዓበዩ ኣሃድ መዐቀኒ ግዜ ናብ ዝነኣሰ ኣሃድ መዐቀኒ ግዜ ምቕያር

ንጥፈት 3

- ሀ. ፍርቂ ሰዓት ክንደይ ደቂቓ እዩ? ለ. ርብዓይ ሰዓት ክንደይ ደቂቓ እዩ?
- ሐ. ፍርቂ መዓልቲ ክንደይ ሰዓት እዩ?

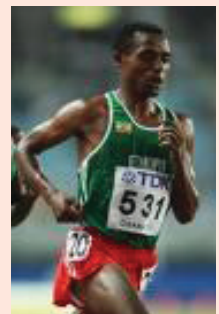
ኣብነት 1

ቀነኒሳ 5000 ሜትር ንምጉያይ ዝወስደሉ ግዜ 13 ደቂቓ እንተኾይኑ ዝወስደሉ ግዜ ብሰከንድ እንትግለፅ ክንደይ ይኸውን?

ፍታሕ

1ደቂቓ = 60 ሰከንድ ስለዝኾነ

13 ደቂቓ = 13 × 60 ሰከንድ = 780 ሰከንድ



3. ናብ ሰዓት ቀይሩ።

ሀ. 10 መዓልቲ ለ. 15 መዓልትን 6 ሰዓትን ሐ. 900 መዓልትን 5 ሰዓትን

4. ሀ. 24 ሰዓት = _____ ሰከንድ ለ. 7 መዓልቲ = _____ ሰከንድ

ሐ. 2 መዓልቲ = _____ ደቂቃ

6.2.2 ካብ ዝናኣሰ ኣሃድ መዐቀኒ ግዘ ናብ ዝዓበየ ኣሃድ መዐቀኒ ግዘ ምቕያር

ንጥፈት 4

ብጉድስ ኾይንኩም እናተመደዩጥኩም ነዞም ዘስዕቡ ሕቶታት መልሱ።

ሀ. 180 ሰከንድ ክንደይ ደቂቃ እዩ? ለ. 180 ደቂቃ ክንደይ ሰዓት እዩ?

ኣብነት 4

ናብ ደቂቃ ቀይሩ።

ሀ. 240 ሰከንድ ለ. 600 ሰከንድ ሐ. 8400 ሰከንድ

ፍታሕ

ሀ. 60 ሰከንድ = 1 ደቂቃ ስለዝኾነ

$$240 \text{ ሰከንድ} = (60 + 60 + 60 + 60) \text{ ሰከንድ} = 4 \times 60 \text{ ሰከንድ} \\ = 4 \times 1 \text{ ደቂቃ} = 4 \text{ ደቂቃ}$$

ስለዚ. 240 ሰከንድ = 4 ደቂቃ

ለ. 600 ሰከንድ 10×60 ሰከንድ = 10×1 ደቂቃ = 10 ደቂቃ

ሐ. 8400 ሰከንድ = 80×60 ሰከንድ = 80×1 ደቂቃ = 80 ደቂቃ

ኣብነት 5

ናብ ሰዓት ቀይሩ።

ሀ. 120 ደቂቃ ለ. 570 ደቂቃ ሐ. 2700 ደቂቃ

ፍታሕ

ሀ. 60 ደቂቃ = 1 ሰዓት ስለዝኾነ

$$120 \text{ ደቂቃ} = 60 + 60 \text{ ደቂቃ} = 2 \times 60 \text{ ደቂቃ} = 2 \times 1 \text{ ሰዓት} = 2 \text{ ሰዓት}$$

ለ. $570 \text{ ደቂቃ} = (540 + 30) \text{ ደቂቃ} = 540 \text{ ደቂቃ} + 30 \text{ ደቂቃ}$
 $= 9 \times 60 \text{ ደቂቃ} + 30 \text{ ደቂቃ}$
 $= 9 \times 1 \text{ ሰዓት} + 30 \text{ ደቂቃ}$
 $= 9 \text{ ሰዓትን } 30 \text{ ደቂቃን}$

ሐ. $2700 \text{ ደቂቃ} = 45 \times 60 \text{ ደቂቃ} = 45 \times 1 \text{ ሰዓት} = 45 \text{ ሰዓት}$

አብነት 6

ናብ መዓልቲ ቀይሩ።

ሀ. 72 ሰዓት **ለ.** 360 ሰዓት **ሐ.** 2412 ሰዓት

ፍታክ

ሀ. $72 \text{ ሰዓት} = (24 + 24 + 24) \text{ ሰዓት} = 3 \times 24 \text{ ሰዓት} = 3 \times 1 \text{ መዓልቲ}$
 $= 3 \text{ መዓልቲ}$

ለ. $360 \text{ ሰዓት} = 15 \times 24 \text{ ሰዓት} = 15 \times 1 \text{ መዓልቲ} = 15 \text{ መዓልቲ}$

ሐ. $2412 \text{ ሰዓት} = (2400 + 12) \text{ ሰዓት} = 2400 \text{ ሰዓት} + 12 \text{ ሰዓት}$
 $= 100 \times 24 \text{ ሰዓት} + 12 \text{ ሰዓት}$
 $= 100 \times 1 \text{ መዓልቲ} + 12 \text{ ሰዓት}$
 $= 100 \text{ መዓልቲ} + \text{ፍርቂ መዓልቲ}$
 $= 100 \text{ መዓልትን ፍርቅን}$

ዕዮ ጉድለ 2

ሀ. 7200 ደቂቃ = _____ መዓልቲ **ለ.** 7200 ሰዓት = _____ ሰዓት

ሐ. 129,600 ሰዓት = _____ መዓልቲ

መልመዳ 2

1. ናብ ደቂቃ ቀይሩ።

ሀ. 300 ሰዓት **ለ.** 7200 ሰዓት **ሐ.** 66000 ሰዓት

2. ናብ ሰዓት ቀይሩ።

ሀ. 240 ደቂቃ **ለ.** 615 ደቂቃ **ሐ.** 1260 ደቂቃ

3. ባዶ ቦታ ምስክሩ፡፡

ሀ. 30 ሰከንድ = _____ ደቂቃ

ለ. 90 ደቂቃ = _____ ሰዓት

ሐ. 3000 ደቂቃ = _____ ሰዓት

መ. 4320 ደቂቃ = _____ መዓልቲ

6.2.3 ምድማርን ምጉዳልን አሃድታት መዐቀኒ ግዘ

ምድማር

ንጥፈት 5

ተምሃሮ 4^ይ ክፍሊ ሒሳብን ከባቢዎዊ ሳይንስን ይፍተኑ ናሰዉ፡፡ ንከባቢዎዊ ሳይንስ ዝተውሃበ ግዘ 1ሰዓትን 25 ደቂቃን እንትኾን ንሒሳብ ዝተውሃበ ግዘ ድማ 90 ደቂቃ እዩ፡፡

ሀ. ንክልቲኡ ፈተና ዝተውሃበ ግዘ ክንደይ እዩ?

ለ. ዝነውሐ ግዘ ዝተውሃቦ ፈተና አየናይ እዩ? ኣብ መንጎኦም ዘሎ ኣፈላላይ ክንደይ እዩ?

ኣብነት 7

ምሕረት ምሽት ሰዓት 4:30 ጀሚራ ን 8 ሰዓታት ደቂሳ እንተተሰሊኦ ዝተሰከትሉ ሰዓት ክንደይ እዩ?

ፍታሕ

ዝደቀሰትሉ ሰዓት	4:30
ዝደቀሰቶ ግዘ	<u>8:00</u> (8 ሰዓትን ባዶ ደቂቃን)
እንትድመር	<u>12:30</u>

ስለዚ ኣብ ድቃሳ ዝተሰከትሉ ሰዓት ንጉሆ 12:30 እዩ፡፡

ኣብነት 8

ንጉሆ ትምህርቲ ዝጅመረሉ ሰዓት 2:00 እዩ፡፡ ሕድ ሕድ ክፍለ ግዘ ድማ 40 ደቂቃ እዩ፡፡

ሀ. ቀዳማይ ክፍለ ግዘ ዝውደከሉ ሰዓት ክንደይ እዩ?

ለ. ድማር ክልቲኡ ክፍለ ግዘ ክንደይ እዩ?

ሐ. ዕረፍቲ ዝውፃእ ድሕሪ 3^ይ ክፍለ ግዘ እንተኾይኑ ሰዓት ክንደይ ዕረፍቲ ይድወል?

ፍታሕ

ሀ. ትምህርቲ ዝጅመረሉ	2:40 (2 ሰዓትን ኣርብዓ ደቐቓን)
ሓደ ፕሬድ ዝወስዶ ግዘ	<u>0:40</u> (40 ደቐቓ)
ድምር	<u>3:20</u>

ስለዚ መጀመርታ ክፍለ ግዘ ዝውዳእ ኣብ 3:20 እዩ።

ለ. መጀመርታ ክፍለ ግዘ ዝወስዶ ግዘ 40 ደቐቓ

ካልኣይ ክፍለ ግዘ ዝወስዶ ግዘ 40 ደቐቓ እንተኾይኑ ካልኣይ ክፍለ ግዘ እንትውዳእ

$$= (40 + 40) \text{ ደቐቓ}$$

$$= 80 \text{ ደቐቓ}$$

$$80 \text{ ደቐቓ} = (60 + 20) \text{ ደቐቓ}$$

$$= 1 \text{ ሰዓትን } 20 \text{ ደቐቓን}$$

$$= 1:20 \text{ ሰዓት}$$

ሐ. ብተመሳሳሊ ኣገባብ ሰለስተ ክፍለ ግዘ ዝወስዶ ግዘ

$$= (40 + 40 + 40) \text{ ደቐቓ}$$

$$= 120 \text{ ደቐቓ}$$

$$120 \text{ ደቐቓ} = (60 + 60) \text{ ደቐቓ}$$

$$= 1 \text{ ሰዓት} + 1 \text{ ሰዓት}$$

$$= 2 \text{ ሰዓት}$$

$$= 2:00$$

ንጉሆ ትምህርቲ ዝጅመረሉ ሰዓት 2:40

ሰለስተ ክፍለ ግዘ ዝወስድዎ ግዘ 2:00

ድምር 4:40

ስለዚ ዕረፍቲ ዝድወለሉ ሰዓት ኣብ 4:40 ወይ ድማ ን 5 ሰዓት 20 ጎደል እዩ።

አብነት 9

ደምሩ።

ሀ. $5:45$ ሰዓት + $1:15$ ሰዓት ስለዚ

$$= 5 \text{ ሰዓትን } 45 \text{ ደቂቃን}$$

$$+ 1 \text{ ሰዓትን } 15 \text{ ደቂቃን}$$

$$= \underline{6 \text{ ሰዓትን } 60 \text{ ደቂቃን}}$$

$$= 6 \text{ ሰዓት} + 1 \text{ ሰዓት} = 7 \text{ ሰዓት} \text{ (60 ደቂቃ 1 ሰዓት ስለዘኾነ)}$$

$$\begin{array}{r} 5:45 \\ +1:15 \\ \hline 6:60 = 7 \text{ ሰዓት} \end{array}$$

ለ. $8:35$ ሰዓት + $2:40$ ሰዓት

$$8 \text{ ሰዓትን } 35 \text{ ደቂቃን}$$

$$+ 2 \text{ ሰዓትን } 40 \text{ ደቂቃን}$$

$$10 \text{ ሰዓትን } 75 \text{ ደቂቃን}$$

$$= 10 \text{ ሰዓት} + 75 \text{ ደቂቃ}$$

$$= 10 \text{ ሰዓት} + 60 \text{ ደቂቃ} + 15 \text{ ደቂቃ}$$

$$= 10 \text{ ሰዓት} + 1 \text{ ሰዓት} + 15 \text{ ደቂቃ}$$

$$= 11 \text{ ሰዓትን } 15 \text{ ደቂቃን}$$

$$\begin{array}{r} 8:35 \\ + 2:40 \\ \hline 10:75 = 11:15 \end{array}$$

መልመዴ 3

ነዘም ዘስዕቡ ደምሩ።

1. **ሀ.** 2 ሰዓትን 15 ደቂቃን + 1 ሰዓትን 10 ደቂቃን
 - ለ.** 3 ሰዓትን 40 ደቂቃን + 5 ሰዓትን 25 ደቂቃን
 - ሐ.** 3 ሰዓትን 55 ደቂቃን + 5 ሰዓትን ርብዓን
2. ሬድዮ ድምፂ ወያነ ሰለስተ ተኸታተልቲ መደባት ካለዎ። እቲ ሓደ 2 ሰዓትን 30 ደቂቃን፣ እቲ ካልኣይ መደብ 1 ሰዓትን 15 ደቂቃን እቲ ሳልሳይ መደብ ድማ 1 ሰዓትን 15 ደቂቃን እንተፈንዩ ሰለስተኦም መደባት ንክንደይ ሰዓት ካብ ኣየር ተፈንዮም?
 3. ሓደ ገባር ንጉሆ ሰዓት $1:45$ ጀሚሩ ንተኸታተሊ 3 ሰዓትን 30 ደቂቃን ክሓርስ ድሕሪ ምፅናሕ ነቶም ኣብዑር ፈቲሑዎም። እቶም ኣብዑር ዝተፈትሑሉ ሰዓት ክንደይ እዩ?
 4. ክልተ ጋንታታት ሰዓት $8:30$ ፀወታ ጀሚሮም። 90 ደቂቃ ተፃዕኖም ብማዕረ ስለዘወድኡ ተወሳኺ 30 ደቂቃ ተፃዕኖም። እቲ ፀወታ ሰዓት ክንደይ ተወዲኡ?

ምጉዳል

አብነት 10

አብ ሓደ ጉዳ ማራቶን ካብ 1^ይ ክሳብ 3^ይ ዝወፀኡ ተሸለምቲ ዝኣተዉሉ ሰዓት ሕድሕዶም ከምዚ ዝስዕብ ተመዝጊቡ፡

1^ይ ዝወፀ 2 ሰዓትን 4 ደቂቓን 26 ሰከንድን

2^ይ ዝወፀ 2 ሰዓትን 6 ደቂቓን 40 ሰከንድን

3^ይ ዝወፀ 2 ሰዓትን 7 ደቂቓን

ሀ. እቲ 1^ይ ዝወፀ ነቲ 2^ይ ዝወፀኡ ብክንደይ ቀዲሙዎ ኣትዩ?

ለ. እቲ 3^ይ ዝወፀ ካብ 2^ይ ዝወፀኡ ብክንደይ ድሒሩ ኣትዩ?

ፍታሕ

ሀ. 2^ይ ዝወፀ ዝኣተዉሉ ሰዓት 2 ሰዓትን 6 ደቂቓን 40 ሰከንድን 2:06:40

1^ይ ዝወፀ ዝኣተዉሉ ሰዓት 2 ሰዓትን 4 ደቂቓን 26 ሰከንድን -2:04:26

0 ሰዓትን 2 ደቂቓን 14 ሰከንድን 0:02:14

ስለዚ 1^ይ ዝወፀ 2^ይ ካብዝወፀኡ ብ2 ደቂቓን 14 ሰከንድን ቀዲሙ ኣትዩ።

ለ. 3^ይ ዝወፀ ዝኣተዉሉ ሰዓት 2 ሰዓትን 7 ደቂቓን 0 ሰከንድን 2:07:00

2^ይ ዝወፀ ዝኣተዉሉ ሰዓት 2 ሰዓትን 6 ደቂቓን 10 ሰከንድን -2:06:10

0 ሰዓት 0 ደቂቓን 50 ሰከንድን

$$\begin{array}{r}
 2:07:00 \\
 - 2:06:10 \\
 \hline
 00:00:50
 \end{array}
 \rightarrow
 \begin{array}{r}
 2:06:60 \\
 - 2:06:10 \\
 \hline
 00:00:50
 \end{array}$$

ካብ 0 ሰከንድ 10 ሰከንድ ምጉዳል ስለዘይከኣል ካብ 7 ደቂቓ 1 ደቂቓ (60 ሰከንድ) እንትንልቃሕ 0 ሰከንድ ዝነበረ 60 ሰከንድ ይኸውን። (0 + 60 = 60)።
ካብ 60 ሰከንድ 10 ሰከንድ እንትነገድል 50 ሰከንድ ይተርፍ።

7 ዝነበረ ደቂቓ 1 ደቂቓ ስለዘለቀሐ 06 ደቂቓ ይተርፍ።

ስለዚ 6 ደቂቓ - 6 ደቂቓ = 0 ደቂቓ

ሰዓት እውን

2 ሰዓት - 2 ሰዓት = 0 ሰዓት

ስለዚ 3^ይ ዝወፀ ካብ 2^ይ ዝወፀ ብ50 ሰከንድ ድሒሩ ኣትዩ።

መልመዳ 4

1. ብ2:30 ሰዓት ዝተጀመረ ትምህርቲ ብ6:30 እንተተወዲኡ ግዜ ትምህርቲ ክንደይ ሰዓት እዩ?
2. ሓዲ ፈነወ ሬድዮ ፈነወኡ ቀትሪ ሰዓት 8:00 ጀሚሩ ምሽት ሰዓት 5:00 እንተተወዲኡ እቲ መደብ ፈነወ ንክንደይ ሰዓት ፀኒሑ?
3. ሓዲ ኣትሌት 10,000 ሜትር ንምጉያይ 27 ደቂቓን 32 ሰከንድን ወሲዱሉ። እዚ ኣትሌት እዚ ኣብ ካልእ መዓልቲ ድማ ተመሳሳሊ ርሕቕት ንምጉያይ 26 ደቂቓን 42 ሰከንድን ወሲዱዎ።
 - ሀ. እቲ ኣትሌት ጉይኡ ከመሓይሹዶ ኣየመሓየሸን?
 - ለ. ኣብ መንጎ ክልቲኡ መዓልቲ ዝወሰዶ ሰዓት ዘሎ ኣፈላላይ ክንደይ እዩ?
4. ደሃብ ፈተና ሒሳብ ትፍተን ኣላ። ነዚ ፈተና ዝተውሃበ ሰዓት 1 ሰዓትን 45 ደቂቓን እዩ። ደሃብ ግን ድሕሪ 80 ደቂቓ ፈተና ወዲኣ ወሲኣ። ካብ ዝተውሃባ ሰዓት ክንደይ እናተረፉ እናሃለወ እያ ቀዲማ ወሲኣ?
5. ኣገደሱ።
 - ሀ. 6 ሰዓትን 2 ደቂቓን – 4 ሰዓት
 - ለ. 8 ሰዓትን 15 ደቂቓን – 7 ሰዓትን 30 ደቂቓን
 - ሐ. 10 ሰዓትን 35 ደቂቓን – 4 ሰዓትን 25 ደቂቓን
 - መ. 3 ሰዓትን 30 ደቂቓን – 2 ሰዓትን 40 ደቂቓን
 - ራ. 5 ሰዓትን 25 ደቂቓን – 4 ሰዓትን 30 ደቂቓን

6.3 ኣሃድታት ግዜ ምውድዳር

ንጥፈት 6

ነዚ ዝስዕብ ሰደቓ መሰረት ገደርኩም ነዞም ዝስዕቡ ሕታታት መልሱ።

	ንፈተና ዝተውሃበ ግዜ
ንትግርኛ ፈተና	1 ሰዓትን 45 ደቂቓን
ንእንግሊዝኛ ፈተና	100 ደቂቓ

- ሀ. ካብ ክልቲኦም ዓይነታት ትምህርቲ ዝበዝሐ ሰዓት ዝተውሃቦ ኣየናይ እዩ?
- ለ. ካብ ዝነኣሰ ብምጅማር ብቕደም ሰዓብ ስርዑ።

አብነት 1

ሕሉፍን ኤልሳን ካብ ቤት ትምህርቶም ናብ ገዝኦም ከይደም። ሕሉፍ ን10 ርብዒ ጎደል ናብ ገዝኡ እንትበፅሕ ኤልሳ 9:45 ምስኮነ ኣብ ገዝኡ በዒሓ። መን ቀዲሙ ናብ ገዝኡ በዒሓ?

ፍታሕ

ሕሉፍ ኣብ ገዝኡ ዝበፀሐ ን10 ርብዒ ጎደል

$$= 10 \text{ ሰዓት} - 15 \text{ ደቂቓ}$$

$$= 9 \text{ ሰዓትን } 45 \text{ ደቂቓን።}$$

9 ሰዓትን 45 ደቂቓን ድማ ኤልሳ ኣብ ገዝኡ ዝበፀሐትሉ ሰዓት እዩ። ስለዚ ክልቲኦም ኣብ ማዕረ ሰዓት እዮም ገዝኦም በዒሓም። እዚ ማለት ን10 ርብዒ ጎደል = 9 ሰዓትን 45 ደቂቓን እዩ።

ዕዮ ጉጅለ 3

ነዚ ሰደቓ መሰረት ገደርኩም ነቶም ሕቶታት መልሱ።

ዕለት	ዝናብ ዝዘነበሉ ሰዓት
ሰነይ	ካብ ንጉሆ 12:00 — ንጉሆ 1:15
ሰሉስ	ካብ ቀትሪ 8:15 — ቀትሪ 9:20
ረቡዕ	ካብ ምሽት 1:30 — ምሽት 2:50

- ሀ.** ዝነውሐ ሰዓት ዝናብ ዝዘነበሉ መዓልቲ ኣየናይ እዩ?
- ለ.** ዝሓፀረ ሰዓት ዝዘነበሉ መዓልቲ ኸ?
- ሐ.** ዝናብ ዝዘነበሉም ሰዓታት ካብ ዝዓበዩ ናብ ዝነኣሰ ብቕደም ሰዓብ ስርዑ።

መልመዳ 5

1. ቅድስቲ፣ ሶፊያን ናስርን ሓደ ዓይነት ስራሕ ተዋሂብዎም። ቅድስቲ ኣብ 2 ሰዓትን 5 ደቂቓን ወዲኣ፣ ሶፊያ ኣብ 128 ደቂቓ ወዲኣ፣ ናስር ድማ ኣብ 125 ደቂቓን 45 ሰከንድን ወዲኡ። ቀዲሙ ዝወደኦ ዝሸለም እንተኾይኑ

- ሀ.** ተሸላሚ መን እዩ?
- ለ.** ካብ ኩሎም ደንጉዩ ዝወደኦ መን እዩ?
- ሐ.** ሕድ ሕዶም ዝወደኦም ግዘ ካብ ዝነኣሰ ናብ ዝዓበዩ ብቕደም ሰዓብ ስርዑ።

2. አቤል፣ ቅዱስ ኒዲማን ፕሮግራም መጻፍትም ከምዚ ዘስዕብ እዩ።

ግዜ መጻፍት	
አቤል	ካብ ንጉሆ 3:30 – ቀትሪ 6:00
ቅዱስ	ካብ ለይቲ 7:00 – ለይቲ 10:00
ኒዲማ	ካብ ለይቲ 9:00 – ንጉሆ 12:30

- ሀ. ካብ ሰለስቲኦም ዝበዝሐ ሰዓት ዘፀንፅ መን እዩ?
- ለ. ካብ ሰለስቲኦም ዝነኣሰ ሰዓት ዘፀንፅ መን እዩ?
- ሐ. ሕድ ሕድ ዘፀንፁሉ ግዜ ካብ ዝዓበዩ ናብ ዝነኣሰ ብቕደም ሰዓብ ስርዑ።

3. ዝነወሐ ግዜ ኣዩናይ እዩ?

- ሀ. 6000 ሰከንድ ዶ 600 ደቂቓ?
- ለ. 6000 ሰከንድ ዶ 1 ሰዓትን 30 ደቂቓን?
- ሐ. 800 ደቂቓ ዶ 13 ሰዓት?

4. ካብ ዝነኣሰ ናብ ዝዓበዩ ስርዑ።

- ሀ. 90 ደቂቓ፣ 1 ሰዓትን 35 ደቂቓን፣ 5000 ሰከንድ
- ለ. 3200 ሰከንድ፣ 60 ደቂቓ፣ 1 ሰዓትን 5 ደቂቓን
- ሐ. 420 ደቂቓ፣ 25200 ሰከንድ፣ 7 ሰዓት

© MOLEW Not to be